

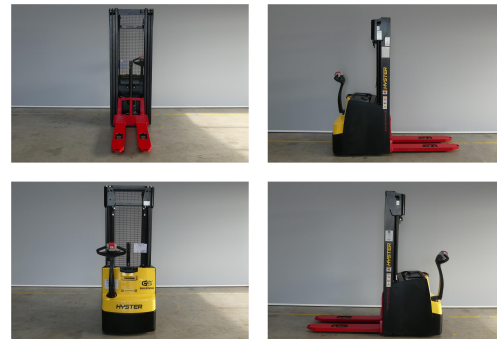
Hyster S1.6il

Tragkraft: 1600 kg
Masttyp: Triplex
Hubhöhe: 4900 mm
Freihub: 1618 mm
Baujahr: 2022
Betriebsstunden: 22
Antriebsart: Elektro
Tech. Zustand: sehr gut
Optischer Zustand: sehr gut

Com Nr.: 4365
Reifen vorne: Polyurethan
Reifen hinten: Polyurethan
Batterie: Hyster, 2022, 24V, 375Ah,

Extras:

Proportionale Hub- und Senksteuerung am Deichselkopf



Preis: 14.000,00 € (zzgl. MwSt.) (Zwischenverkauf vorbehalten)

GS-Gabelstapler Service GmbH

Edelhard-Rock-Straße 4, 38304 Wolfenbüttel
T: +49 (0) 53 31 - 70 39 9-0 F: +49 (0) 53 31- 70 39 9-60 W: www.gs-gabelstapler.de

Volksbank Braunschweig (BLZ 26991066) 600 949 2000 IBAN: DE90 2699 1066 6009 492000 BIC: GENODEF1WOB	Deutsche Bank Braunschweig (BLZ 270 700 30) 0 317 719 IBAN: DE22 2707 0030 0031 771 900 BIC: DEUTDE2H270	Bankhaus C.L. Seeliger (BLZ 270 325 00) 3905 IBAN: DE25 2703 2500 0000 003 905 BIC: BCLSD21XXX
---	---	---

